

Pôle européen du chanvre

Le Pôle européen du chanvre rassemble l'**ensemble des acteurs de la chaîne de valeur** du chanvre, de l'amont à l'aval, sur ses **différents marchés d'application** au sein d'un **écosystème coopératif multi-acteurs et multi-marchés**.

- Développer la production, les transformations et les usages du chanvre
- Créer de nouveaux débouchés et de la valeur pour tous les acteurs de l'écosystème chanvre, de l'amont à l'aval
- Accompagner les innovations industrielles des filières chanvre
- Favoriser le développement d'activités liées au chanvre sur les territoires
- Proposer une vision prospective transversale de l'évolution des marchés du chanvre

Pôle européen du chanvre

Rejoignez le Pôle européen du chanvre et **contribuez au développement de la production, des transformations et des usages du chanvre.**

CONTACTEZ-NOUS
contact@polechanvre.eu

RETROUVEZ-NOUS SUR
pole-europeen-chanvre.eu



Ce support a été réalisé avec le soutien de la Région Grand Est

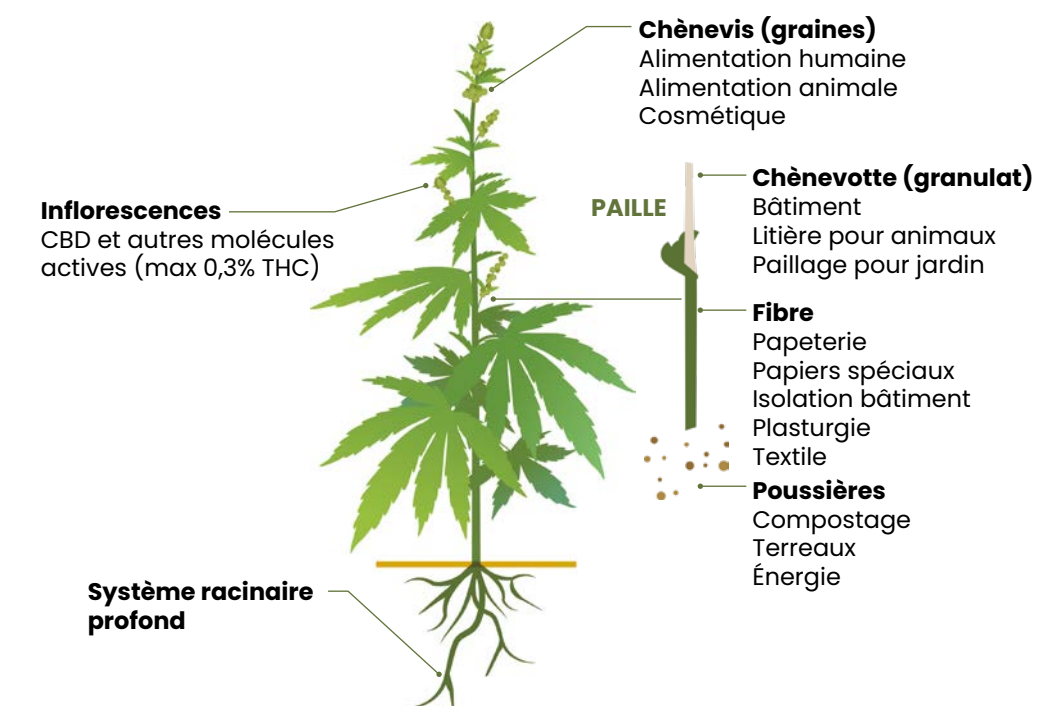


Conception : L'Inis Création Graphique - Photos : © La Chanvrière, DR, Shutterstock - Impression : Alliance Partenaires Graphiques

Pôle européen du chanvre

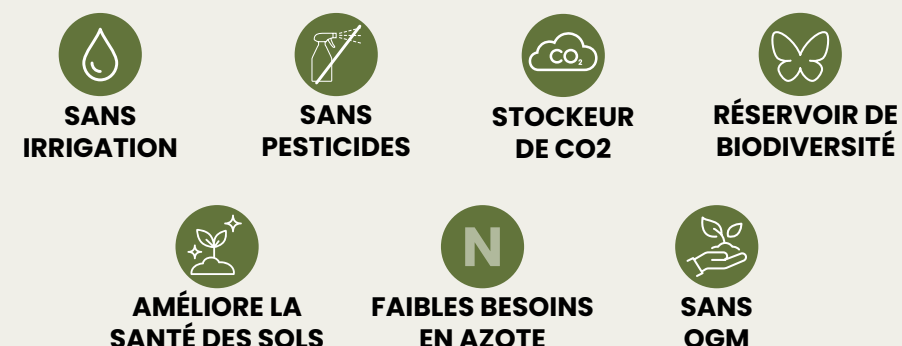
Une organisation **innovante et fédératrice** pour faire du chanvre un **levier de la transition de nos territoires.**

Le chanvre



PLANTE ZÉRO DÉCHET ET MULTI-USAGES

CULTURE ÉCOLOGIQUE, RESPONSABLE ET DURABLE



221 600
hectares de chanvre dans le monde (2020)

La Chine, l'Europe, les États-Unis et le Canada sont les plus gros producteurs de chanvre. C'est en Europe que les valorisations du chanvre sont les plus variées.

54 500
hectares de chanvre en Europe (2020)

L'Europe est le 2^e producteur de chanvre au niveau mondial.

21 700
hectares de chanvre en France (2022)

La France est leader européen de la production de chanvre. **50%** du chanvre français est produit dans le Grand Est.



Rejoignez l'univers coopératif du Pôle européen du chanvre

- Une prise en compte de la dimension écologique et économique globale du chanvre
- Des expertises solides et diversifiées sur toutes les chaînes de valeur du chanvre, de l'amont agricole à tous ses marchés d'application
- Une coopération écosystémique entre les acteurs
- Un environnement de confiance, d'innovation et de partage de la valeur
- Une transversalité et une ouverture sectorielle et territoriale

Le chanvre dans notre quotidien

Le chanvre apporte une **valeur écologique** et des éléments techniques différenciants à tous ses produits finis. Il se présente comme une **alternative à l'utilisation d'autres matières premières** non renouvelables ou plus polluantes.



BÂTIMENT

Performances thermiques et hygrothermiques
Décarbonation du secteur



PLASTURGIE ET COMPOSITES

Légèreté des matériaux
Résistance aux chocs



COSMÉTIQUE ET BIEN-ÊTRE

Propriétés anti-inflammatoires et anti-atopiques
Vertus relaxantes, apaisantes et cicatrisantes



TEXTILE

Propriétés thermiques et absorbantes
Durabilité et éco-responsabilité



ALIMENTATION

Source de protéines
Forte teneur en acides gras essentiels

Un appui à la création et à la mise en œuvre de projets collectifs :

- Identification et mise en œuvre de projets démonstrateurs dans des espaces de travail dédiés à la co-construction.
- Accompagnement de vos projets croisés entre filières.

Des espaces d'échanges et d'inspiration :

- Cercles d'innovation dédiés à vos questions sur l'utilisation du chanvre dans vos produits ou aux solutions que vous pouvez apporter.
- Veille coopérative afin de créer les conditions de développement de vos solutions à base de chanvre.

Des actions de formation, de sensibilisation et de promotion :

- Accompagnement à l'utilisation du chanvre destiné aux agriculteurs, aux acteurs publics et à tous les professionnels des filières de valorisation.
- Référencement de vos activités chanvre et promotion de vos produits auprès des professionnels, des donneurs d'ordre et du grand public.

Un soutien au diagnostic des territoires :

- Accompagnement individualisé autour du développement d'activités liées au chanvre sur votre territoire.
- Organisation de visites d'apprentissages croisés pour découvrir des démarches globales mises en place sur d'autres territoires.